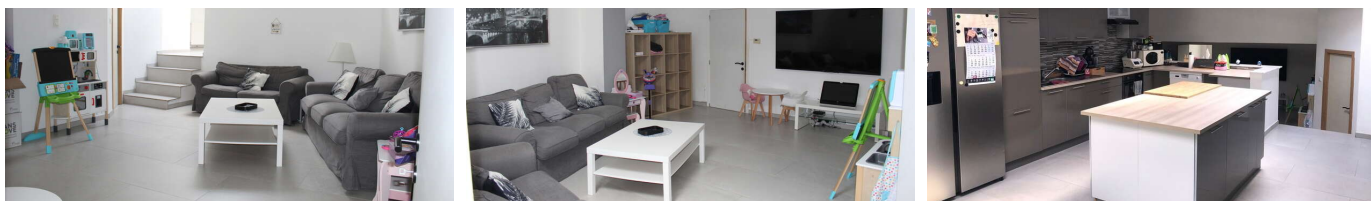


**A vendre -  
Maison****€ 455.000**

Spanjebergstraat 20, 1700 Dilbeek

**Ref. 2170020**

Nombre de chambres: 3  
Nombre de salle de bains: 1  
Disponibilité: à l'acte

Surf. Hab: 165m<sup>2</sup>  
Surf. Terrain: 470m<sup>2</sup>  
Quartier: zone d'habitation

PEB/EPB: 191kwh/m<sup>2</sup>/j  
Tyoe de verre: isol. thermique

# Description

Découvrez cette spacieuse maison en grande partie rénovée, située en plein centre de Dilbeek ! Cette magnifique propriété allie confort et espace, et est économe en énergie, idéale pour les familles à la recherche d'un nouveau foyer.

## Disposition de la maison :

- Un lumineux et spacieux salon où vous pourrez vous détendre ;
- Une cuisine ouverte moderne équipée de tous les appareils nécessaires ;
- Une salle à manger conviviale avec accès direct à la terrasse et au jardin, parfaits pour les journées ensoleillées et les soirées conviviales en plein air ;
- 4 chambres spacieuses, idéales pour les familles ou pour aménager un bureau ou une salle de loisirs ;
- Une salle de bain avec une grande douche à l'italienne.

La maison dispose également d'une belle terrasse aménagée et d'un jardin, où vous pourrez profiter du plein air en toute tranquillité. Grâce à son emplacement central, vous êtes à distance de marche des commerces, écoles, restaurants et transports en commun, vous assurant que tout est à portée de main.

Visitez rapidement cette propriété ! Pour un rendez-vous ou plus d'informations, consultez [www.wsb-immo.be](http://www.wsb-immo.be).

Certificat de sol et informations urbanistiques en cours de demande !

---

## Finances

Prix: € 455.000,00  
Sous régime TVA: Non  
Disponible: à l'acte

## Bâtiment

Surface habitable: 165,00 m<sup>2</sup>  
Façades: 2  
Année de construction: 1920  
Rénovation: 2021  
État: Bon état  
Étages: 1  
Zone principale: 127 m<sup>2</sup>  
Largeur façade: 8,30 m

## Confort

Meublé: Non  
Accès handicapé: Non  
Vidéophone: Oui  
Ascenseur: Non  
Piscine: Non

## Energie

## Localisation géographique

Environnement: Zone d'habitation  
École à proximité: 300m  
Commerces à proximité: 400m  
Transports publics à proximité: 100m  
Autoroute à proximité: 1.200m  
Centre sportif à proximité: 800m

## Terrain

Superficie terrain: 470,00 m<sup>2</sup>  
Largeur à la rue: 8,30 m  
Jardin: Oui

## Aménagement

Hall d'entrée: 11,50 m<sup>2</sup>  
Salle de séjour: 27,00 m<sup>2</sup>  
Salle à manger: 18,00 m<sup>2</sup>  
Cuisine: 21,00 m<sup>2</sup>, amer. super-équipée  
Hall de nuit: 8,00 m<sup>2</sup>  
Chambre 1: 20,00 m<sup>2</sup>  
Chambre 2: 10,00 m<sup>2</sup>  
Chambre 3: 11,50 m<sup>2</sup>  
Chambre 4: 13,16 m<sup>2</sup>  
Salle de bain habitable: 8,50 m<sup>2</sup>

PEB score: 191 kWh/m<sup>2</sup>/an  
PEB classe: B  
Double vitrage: Oui  
Type de vitrage: Isol. thermique  
Fenêtres: Bois  
Certificat d'électricité: Oui, non conforme  
Type de chauffage: Gaz (chau. centr.)

Salle de bain type: Douche  
Salles de douches: 1  
Toilettes: 1  
Buanderie: 2,00 m<sup>2</sup>  
Grenier: Oui

## **Techniques**

Électricité: Oui  
Câbles téléphoniques: Oui  
Centrale tél.: Oui

## **Urbanisme**

Affectation: Non communiqué  
Permis de bâtir: Non communiqué  
Permis de lotir: Non communiqué  
Droit de préemption: Non communiqué  
Intimation en justice: Non communiqué  
Zone inondable: pas situé en zone inondable  
G-score: A  
P-score: A

## **Parking**

Garage: 0  
Parkings extérieur: 1  
Parkings intérieur: 0