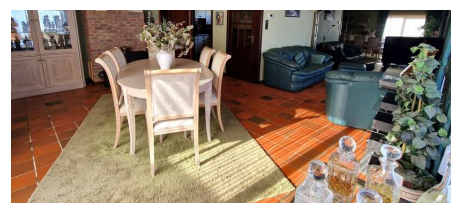


## Te koop - Bungalow

€ 329.000

Koraalstraat 21 BA, 1850  
Grimbergen

Ref. 4185021 



Aantal slaapkamers: 3  
Aantal badkamers: 1  
Garages: 1  
Beschikbaarheid: vanaf akte

Bew. opp.: 109m<sup>2</sup>  
Grond opp.: 491m<sup>2</sup>  
Buurt: centraal

EPC: 616kwh/m<sup>2</sup>/j  
Type verwarming: gas

# Omschrijving

première journée de visite complète- 1ste bezoeekdag volzet!

WSB-IMMO biedt u deze op te frissen, alleenstaande bungalow in een doodlopende straat.

Prachtige ligging die zowel rustig als centraal gesitueerd is in Grimbergen met winkels, scholen, openbaar vervoer, autosnelweg en nog veel meer op een steenworp van de woning.

Deze woning bestaat uit: inkom, lichtrijke woonkamer met eetplaats, keuken, nachthal, apart toilet, badkamer, 3 slaapkamers en ruime garage.

Pluspunten:

- ✓ Twee terrassen en een tuin rondom de woning
- ✓ Gelegen in een doodlopende straat voor maximale rust
- ✓ Voorzien van automatische rolluiken
- ✓ Zeer gunstige ligging nabij invalswegen, openbaar vervoer, winkels en cultuur
- ✓ Voldoende parkeergelegenheid en een ruime garage
- ✓ Dubbele beglazing
- ✓ Alle ruimte bevinden zich op de gelijkvloerse verdieping

Grijp UW kans en kom ontdekken welke opties dit pand U te bieden heeft!

Aarzel niet ons te contacteren voor een bezoek ter plaatste op het nummer 0479/09.09.09 of [info@wsb-group.be](mailto:info@wsb-group.be)

---

## Financieel

Prijs: € 329.000,00

Beschikbaarheid: Vanaf akte

Kadastraal inkomen: € 1.214,00

Geïndexeerd kad. inkomen: € 1.214,00

## Gebouw

Bewoonbare oppervlakte: 109,00 m<sup>2</sup>

Aantal gevels: 4

Bouwjaar: 1973

Staat: Goede staat

Verdiep: 1

Aantal verdiepingen: 1

Oriëntatie voorgevel: Noordoosten

## Comfort

Gemeubeld: Nee

Handicapvriendelijk: Ja

Lift: Nee

Rolluiken: Ja

Zwembad: Nee

## Energie

EPC score: 616 kWh/m<sup>2</sup>/jaar

EPC code: 20250201-0003517055-RES-1

## Ligging

Buurt: Centraal, rustig

School nabij: Ja

Winkels nabij: Ja

Openbaar vervoer nabij: Ja

Autosnelweg nabij: Ja

Sportcentrum nabij: Ja

## Terrein

Grondoppervlakte: 491,00 m<sup>2</sup>

Tuin: Ja

## Indeling

Woonkamer: 25,50 m<sup>2</sup>

Keuken: 8,10 m<sup>2</sup>, VS geïnstalleerd

Slaapkamer 1: 11,00 m<sup>2</sup>

Slaapkamer 2: 12,70 m<sup>2</sup>

Slaapkamer 3: 8,00 m<sup>2</sup>

Badkamer type: Alle comfort

Douchekamers: 1

Toiletten: 1

## Technieken

Elektriciteit: Ja

Telefoonbekabeling: Ja

EPC klasse: F  
Dubbele beglazing: Ja  
Type verwarming: Gas  
Verwarming: Individueel

## **Stedenbouw**

Bestemming: Niet meegedeeld  
Bouwvergunning: Niet meegedeeld  
Verkavelingsvergunning: Niet meegedeeld  
Voorkooprecht: Niet meegedeeld  
Renovatieverplichting: Ja  
Dagvaarding: Nee  
O-peil: Niet gelegen in een overstromingsgevoelig gebied  
G-score: A  
P-score: A  
Vonnissen: Nee  
Kadaster sectie: H  
Kadaster nummer: 16K3

## **Parking**

Garage: 1